

Spínaný pri hlásení konc. II. stupňa v ZÓNE2

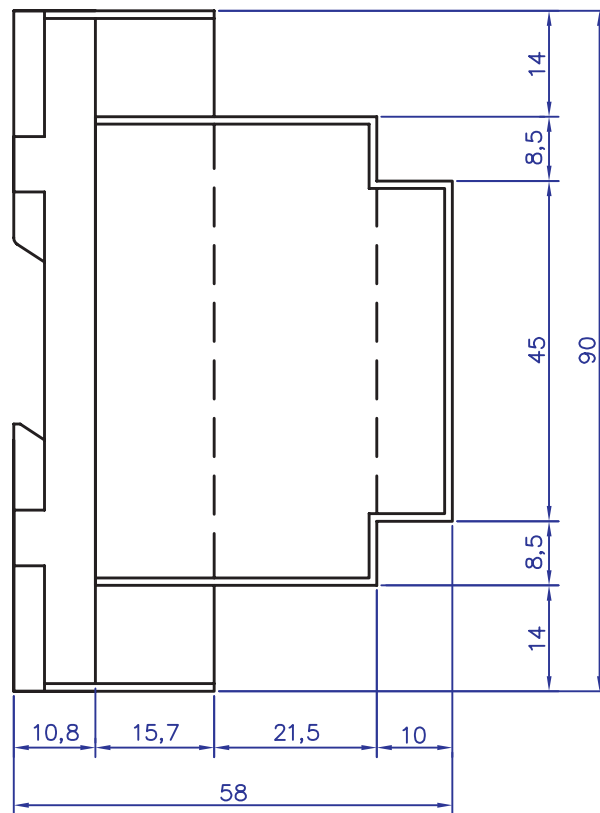
Spínaný pri hlásení konc. I. stupňa v ZÓNE2

Porucha ZÓNA2 a výpadok púdu (v bezporuchovom stave rozpinaný)

Spínaný pri hlásení konc. II. stupňa v ZÓNE1

Spínaný pri hlásení konc. I. stupňa v ZÓNE1

Porucha ZÓNA1 a výpadok púdu (v bezporuchovom stave rozpinaný)



*(hlásenia Porucha a výpadok prúdu na Re1 a Re4 na rozpinacích kontaktoch 1 a 2, v bezporuchovom stave rozpinaný)